



A HEREFORD BEEFSTOUW

VEJLEDNING

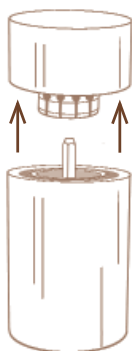
Påfyldning:

Kværnens dele skal gå stramt, og det kræver et fast, lige træk at skille top og bund fra hinanden.

 **SALT:** Anvend groft, tørt salt, fx. Middelhavssalt.

 **PEBER:** Anvend hele, tørrede peberkorn.

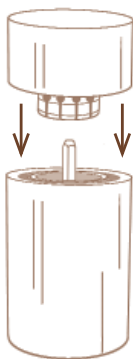
Grovheden justeres ved at dreje på skruen i bunden af kværnen.



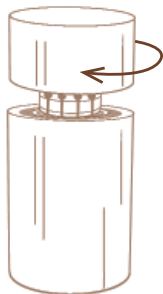
UNDGÅ
at vrikke top og bund,
når delene skilles ad og samles.



Samling af kværnen:



1. Toppen sænkes forsigtigt ned over stangen.



2. Toppen drejes 1/4 omgang, hvorefter den glider halvvejs på plads og falder i hak.



3. Herefter skal den have et let tryk. Et tydeligt klik høres, når samlingen er udført korrekt.

Rengøring:

Ydersiden aftørres med en tør eller let fugtig, blød klud. Der må ikke anvendes skuresvamp, rens-let eller lignende, så ridser man overfladen. Kværnen må ikke kommes i opvaskemaskine.